



## RENAULT Espace E-Tech full hybrid techno E-Tech full hybrid 200 k

**Motor:** E-Tech full hybrid 200  
**Zdvihový objem (cm3):** 1199

**Palivo:** Benzín / elektřina  
**Typ převodovky:** automatická multimódová



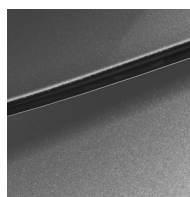


## Opce a příslušenství



### Čalounění

čalounění z recyklované textilie



### Barva

šedá Schiste



### Kola

disky kol z lehkých slitin 19", design komah

## Detail packů

### pack city

vnější zpětná zrcátka elektricky nastavitelná, vyhřívaná, elektricky sklopná s memory funkcí  
kamerový systém 360°

uvítací osvětlení s projekcí loga na vozovku

přední, zadní, boční parkovací senzory, Easy Park Assist

### pack winter

vyhřívané přední sklo

sedadlo řidiče el. nastavitelné v 6 směrech s bederní opěrkou, masážní funkce

vyhřívaná přední sedadla

vyhřívaný volant



## 5místná verze

4 USB vstupy (2 vpředu a 2 vzadu)  
bez dvojité podlahy zavazadlového prostoru

## Standardní výbava

### AKTIVNÍ A PASIVNÍ BEZPEČNOST

ABS s rozdělovačem brzdného účinku  
systém pro bezpečné opuštění vozidla  
tlačítko My Safety  
airbag spolujezdce s možností deaktivace  
systém varování před opuštěním jízdního  
pruhu s aktivní korekcí jízdní dráhy a  
nouzovým zastavením  
3 opěrky hlavy vzadu  
systém isofix - příprava pro upevnění  
dětské sedačky  
safe distance warning system  
asistent nouzového brzdění  
čelní airbag řidiče a spolujezdce  
předpříprava na alkohol tester  
přední, boční, hlavový, středový airbag  
systém detekce únavy řidiče  
příprava pro alarm  
e-call - systém nouzového volání  
systém sledování mrtvého úhlu s aktivní  
korekcí jízdní dráhy  
multikolizní brzda  
active emergency braking system s detekcí  
chodců a cyklistů

### VIDITELNOST A OSVĚTLENÍ

dešťový a světelný senzor  
automatické přepínání dálkových světel  
LED denní svícení  
interiérové osvětlení LED

zadní full LED svítilny  
světlomety adaptive LED vision s funkcí  
mlhových světel

### ŘÍZENÍ

adaptivní tempomat  
poloautomatická parkovací brzda s funkcí  
auto-hold  
systém kontroly tlaku v pneumatikách  
sada na opravu pneumatik  
systém multi-sense  
pádla pod volantem  
rear cross traffic alert s detekcí chodců a  
cyklistů  
systém rozpoznávání dopravních značek s  
upozorněním na překročení nejvyšší  
povolené rych.

### KOMFORT

volant potažený syntetickou kůží Fraganza  
zadní posuvná lavice  
automatická dvouzónová klimatizace  
vyhřívané zadní sklo  
filtr vzduchu  
elektrické otevírání víka zavazadlového  
prostoru  
zrcátko pro dohled nad dětmi  
stropní osvětlení  
výškově a podélně nastavitelný volant



elektrické ovládání předních oken s impulzním ovládáním  
hands-free karta Renault  
bezrámečkové elektrochromatické vnitřní zpětné zrcátko  
vysoká středová konzole s loketní opěrkou  
elektrické ovládání zadních oken s impulzním ovládáním

reproduktorů  
indukční nabíjení pro smartphone

## MULTIMÉDIA

digitální přístrojový štít 12,3"  
multimediální systém openR link 12":  
navigace, služby Google, audio Arkamys, 6

## VZHLED

čalounění z recyklované textilie  
zatmavená zadní skla  
jednobarevné provedení karoserie  
disky kol z lehkých slitin 19"  
disky kol z lehkých slitin 19", design komah  
kryty vnějších zpětných zrcátek v barvě střechy  
střešní lišty

## Technické údaje

### Objem kapalin

Objem palivové nádrže (l): 55

### Řízení

Průměr otáčení (m): 11,6

### Spotřeba a emise (VIN WLTP)

WLTP Emise CO2 (g/km) - 105

smíšený cyklus:

WLTP spotřeba - smíšený cyklus 4.6

(l/100 km):

### Kola a pneumatiky

Pneumatiky (přední/zadní): 205/55 R 19

### Výkony

Maximální rychlost (km/h): 175

Zrychlení 0-100 km/h (s): 8,8

### Hmotnosti

Maximální dovolená hmotnost 1600

brzd. přívěsu:

Užitečná hmotnost (kg): 386.0

Maximální dovolená celková 2055

hmotnost (kg):

Pohotovostní hmotnost (kg): 1584

### Pohon

Pohon: Přední

### Motor

Max. výkon kW (k): 146 (200)

Typ vstřikování: Přímé

Metodika NEDC=0 / Metodika 1

WLTP =1:

Emisní norma: EURO 6

Metodika měření: WLTP

### Karosářské provedení

Typ karoserie: SUV

Počet dveří: 5



<b>Maximální točivý moment (Nm):</b>	205	<b>Počet míst:</b>	5
<b>Zdvihový objem (cm3):</b>	1199		
<b>Palivo:</b>	Benzín / elektřina		

## Rozměry

<b>Výška nezátíženého vozidla (mm):</b>	1645
<b>Světlá výška (mm):</b>	180
<b>Šířka vozidla (mm):</b>	1843
<b>Šířka vozidla včetně zpětných zrcátek (mm):</b>	2083
<b>Délka (mm):</b>	4722
<b>Rozvor (mm):</b>	2738

## Typ vozidla

**Typ vozidla TVV:** RHNRH1K25W1610000I

## Převodovka

<b>Typ převodovky:</b>	automatická multimódová
<b>Počet rychlostí:</b>	6

## Aerodynamika

<b>vnější hluk pohybujícího se vozidla dB(A):</b>	67
---	----

## Objem

<b>Maximální objem zavazadlového prostoru (dm3):</b>	1818 (2224 l)
<b>Objem zavazadlového prostoru (dm3):</b>	581 (692 l) / 777 (943 l)

Vozidlo bude vybaveno jednou ze zobrazených pneumatik. Konkrétní pneumatiku určí výrobní závod na základě dodavatelského řetězce. Volbu pneumatiky nelze nijak ovlivnit. Další informace o vozidle a cenách najdete v ceníku nebo se obraťte na autorizovaného prodejce.



## Štítky pneumatik identické pro přední i zadní nápravu

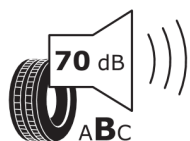
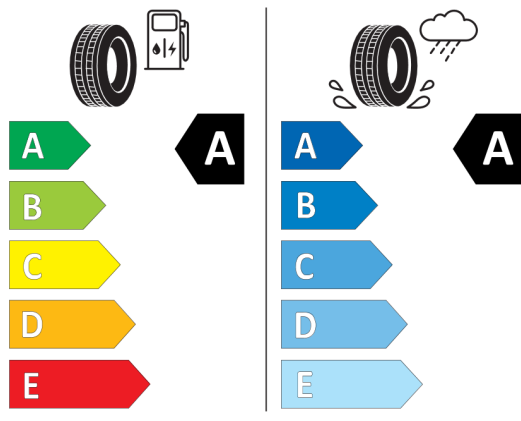


MICHELIN

631322

205/55R19 97 V XL

C1



2020/740

\*Vzhledem ke specifikům výroby vozidel vždy zobrazujeme více štítků.